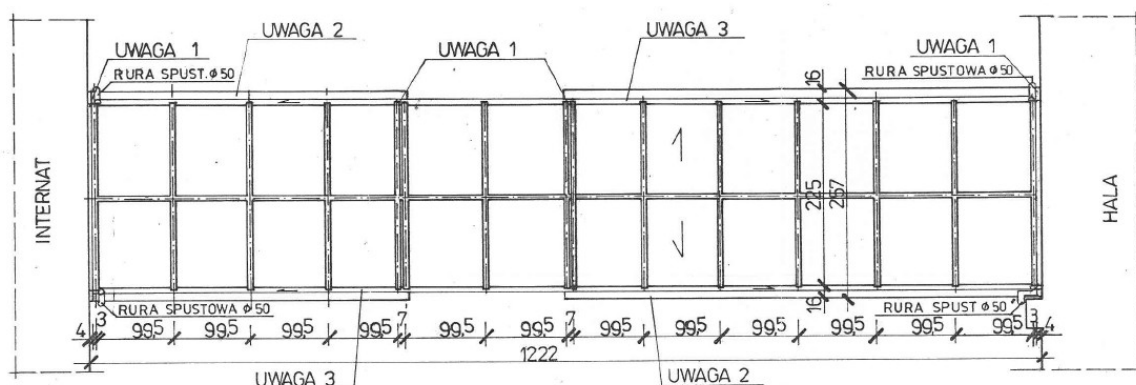


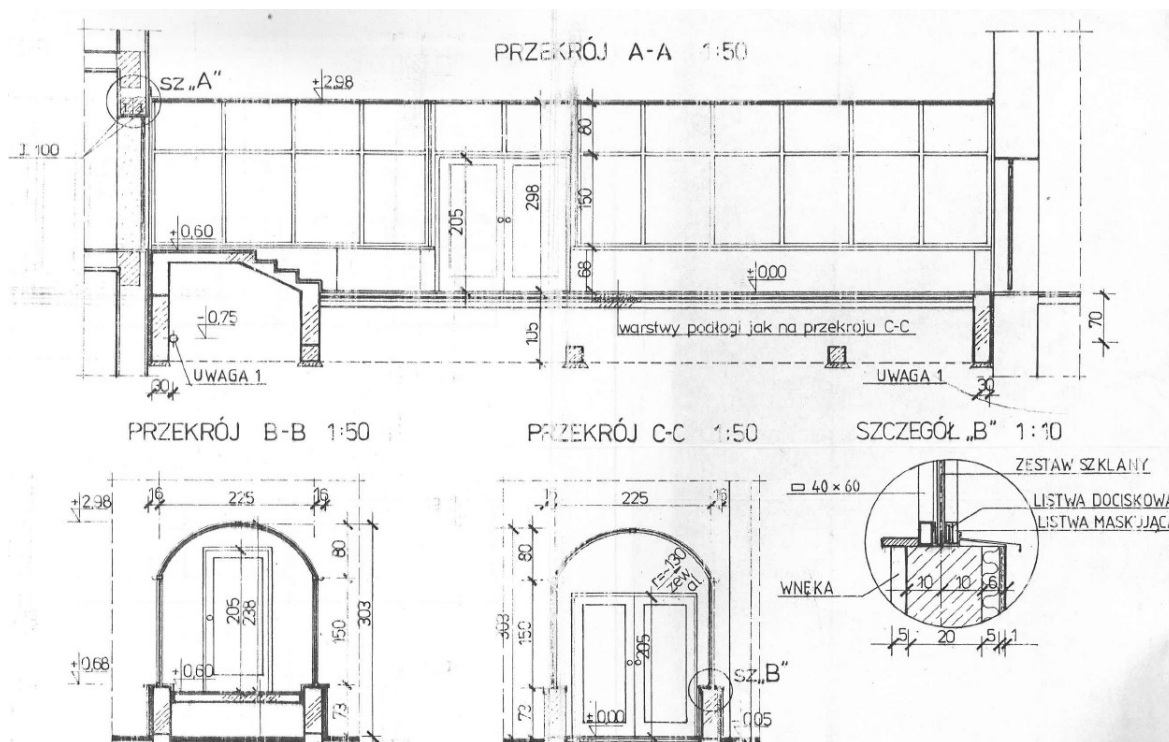
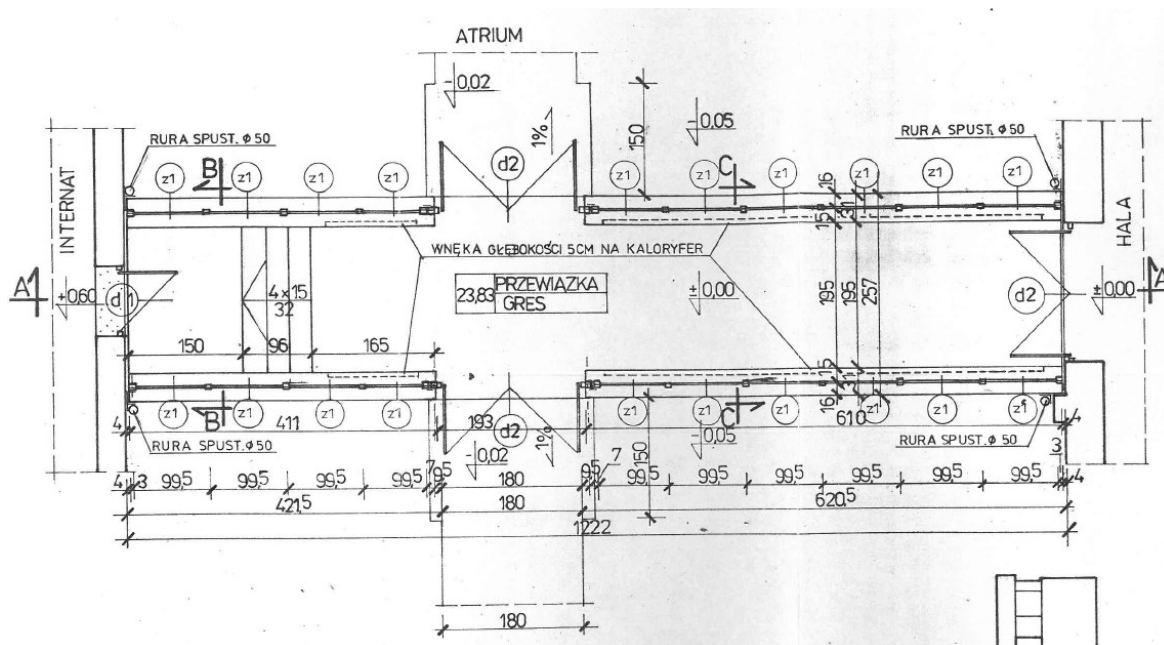
II OBLICZENIA STATYCZNO – WYTRZYMAŁOŚCIOWE

Poz.1 Konstrukcji łącznika

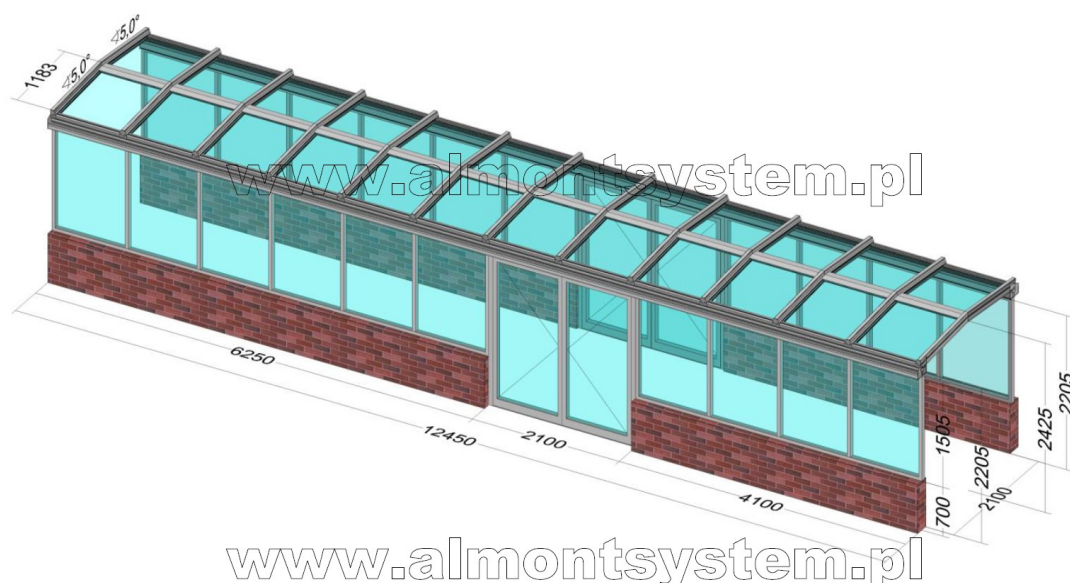
Budynek hali sportowej jest połączony z budynkiem internatu łącznikiem. Łącznik został wykonany w konstrukcji stalowej z wypełnieniem z elementów nie spełniających warunków p-poż. Do wysokości 90 cm od poziomu posadzki znajduje się ściana podwaliny, w której zostały wykonane obniżenia dla wykonania drzwi. W ramach prowadzonych prac przebudowy część stalowa konstrukcji łącznika zostanie rozebrana i w jej miejsce zostanie odtworzona nowa konstrukcja dostarczona jako wyrób gotowy i będzie posadowiona na istniejących ścianach podwalinowych.

Poniżej przedstawiono stan istniejący konstrukcji łącznika nadziemnego oraz fundamentów oraz stan projektowany.

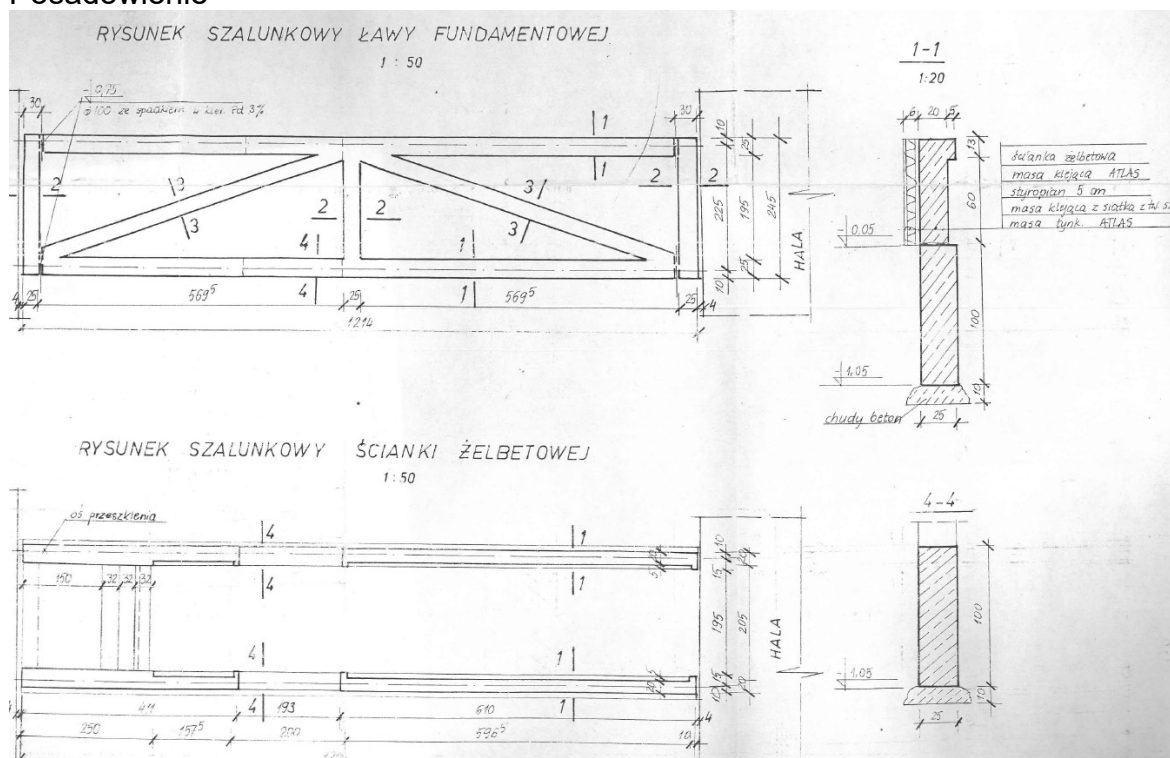


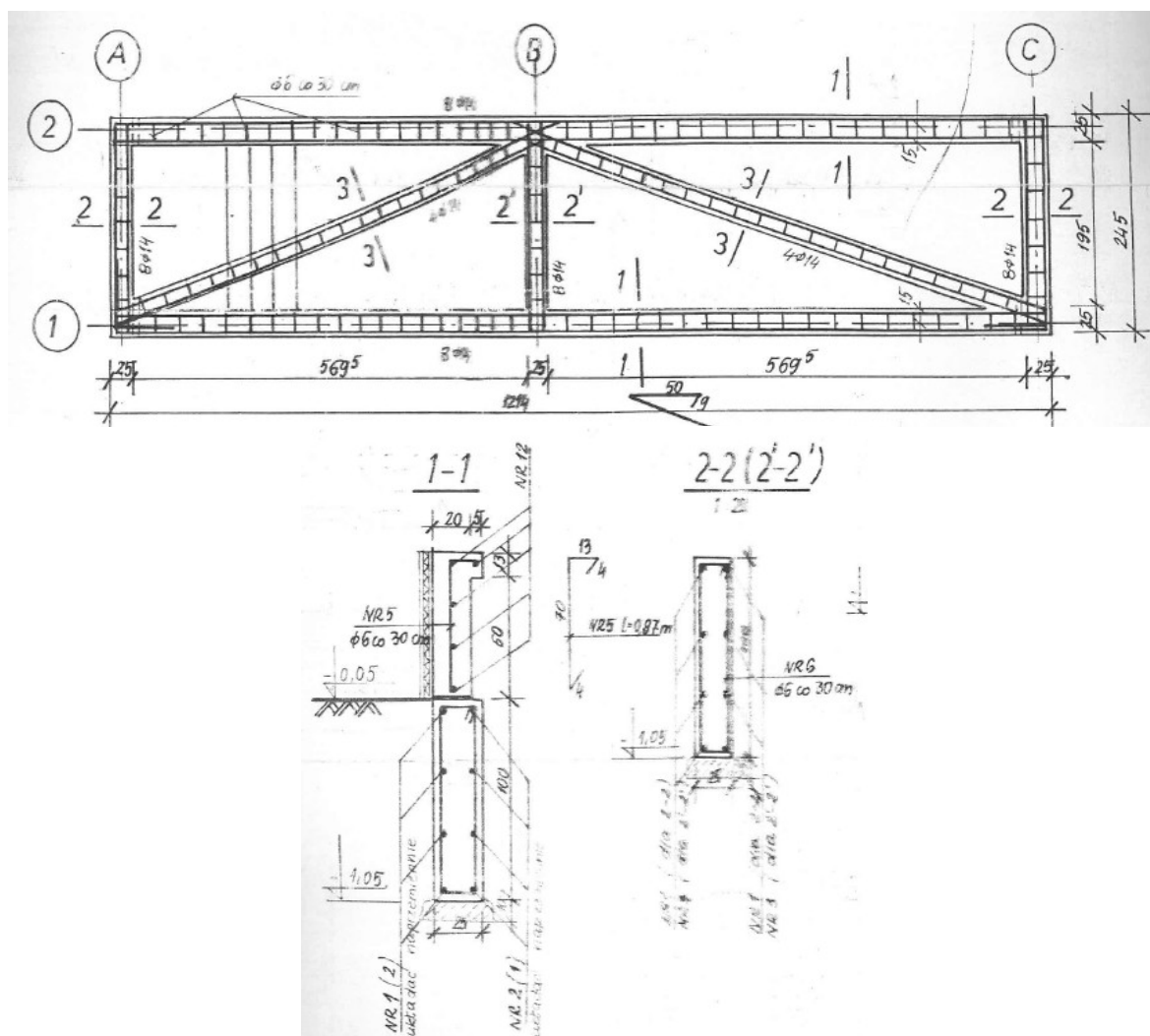


Stan projektowany części nadziemnej.



Posadowienie





Istniejące ław fundamentowe oraz ściany fundamentowe są w dobrym stanie technicznym pozwalającym na przeniesienie obciążeń od nowo wykonanego zadaszenia. Mocowanie konstrukcji przekrycia wg wytycznych dostawcy zadaszenia.

Opracował:

Sprawdzający:

mgr inż. Tomasz KOZIELSKI
 upr. bud. nr 325/01

inż. Piotr MOTYKA
 Upr. bud. SLK/0988/POOK/05

Orzesze, marzec 2019 r.