

BS Complex

Poznań dnia , 2019-04-09

Sławomir Borowiak

62-010 Wagowo

Os. Karino 3

Miejski Ośrodek Sportu i Rekreacji

W Sosnowcu

Ul. 3 Maja 41

41-200 Sosnowiec

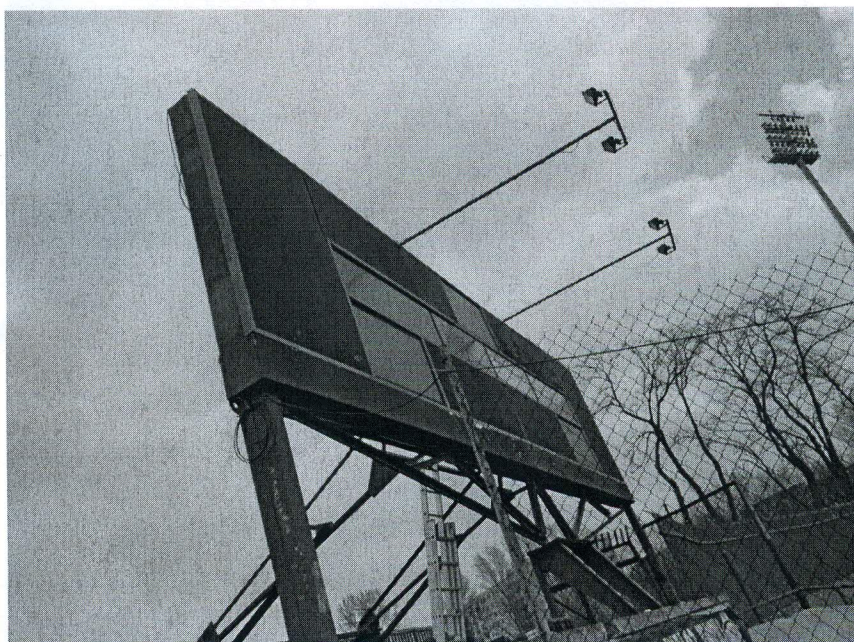
**Ekspertyza techniczna uszkodzonej tablicy wyników, która funkcjonuje w obiekcie –
Kompleks Piłkarski przy ulicy Kresowej 1.**

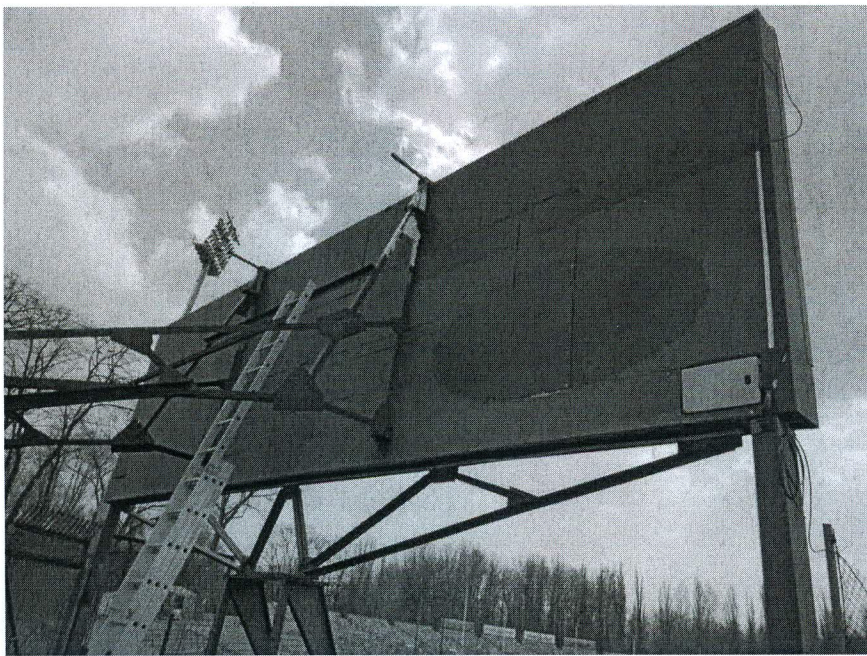
W nawiązaniu do zamówienia z dnia 209-04-09 przeprowadziłem ekspertyzę zegara (tablicy wyników) znajdującej się na terenie Kompleksu Piłkarskiego w Sosnowcu przy ul. Kresowej 1

1. Opis Tablicy

- a) Tablica zbudowana jest z modułów LED o wymiarach 320 x 140 mm zamontowanych na konstrukcji aluminiowo stalowej tzw. Skrzyniowej.

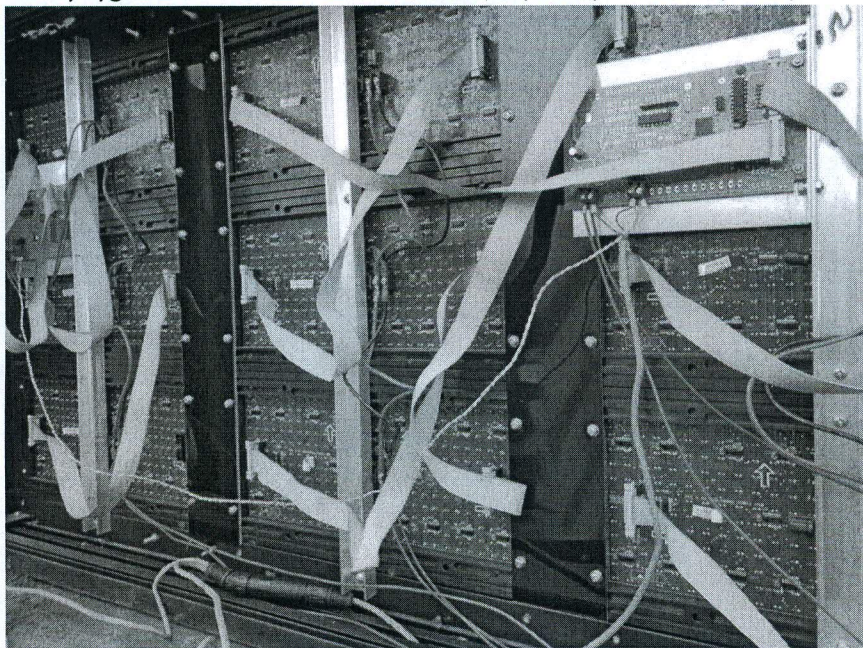
Tablica w obecnej chwili jest niesprawna.



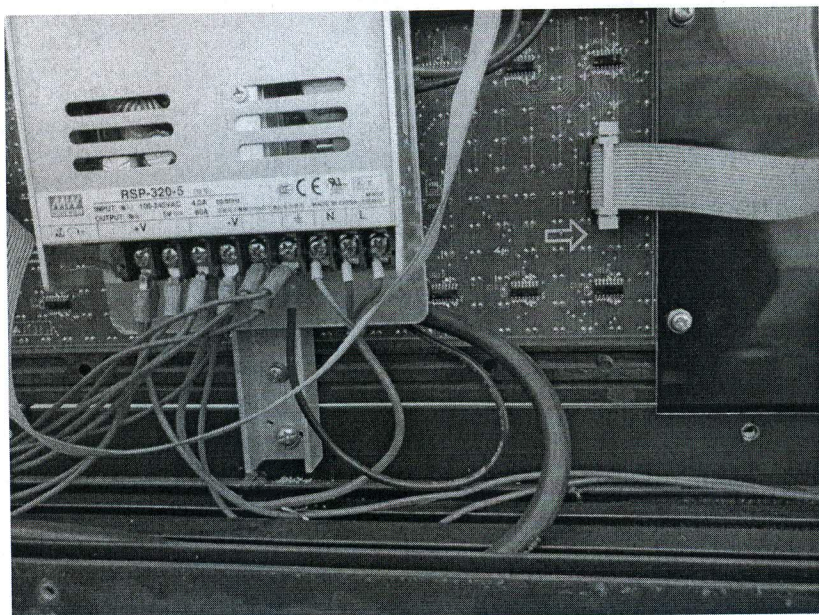


Po oględzinach stwierdzono uszkodzenia :

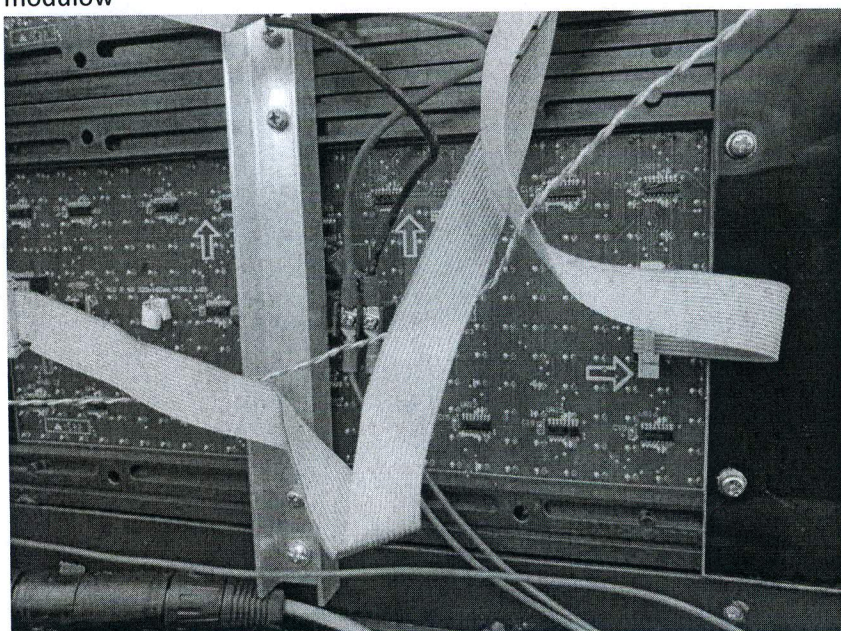
- karty sygnałowe – 14 szt. cena 1 szt. 600 zł (netto) = 8400 zł (netto)



- zasilacze – 8 szt. cena 1 szt. 350 zł (netto) = 2800 zł (netto)



- moduły- ok 30 szt. koszt naprawy 1 szt. 150 zł (netto) = 4500 zł
W związku z tym ,że tablicy nie da się odpalić trudno ustalić konkretną ilość uszkodzonych modułów



- kable sygnałowe i zasilające kpl. – 1500 zł (netto)

Koszt naprawy w/w tablicy LED to 17.200 zł (netto) + komputer sterujący z kartą nadawczą
2500 zł (netto)

Łączny koszt naprawy zegara (tablicy wyników) to – 19 700 zł (netto)

Wartość tablicy to obecnie tylko wartość złomu wg. stawek lokalnych

Wartość nowej tablicy to ok. **30 000 zł (netto)**.

Koszt utylizacji tablicy wraz z demontażem to ok. **4000 zł (netto)**

Zleceniobiorca