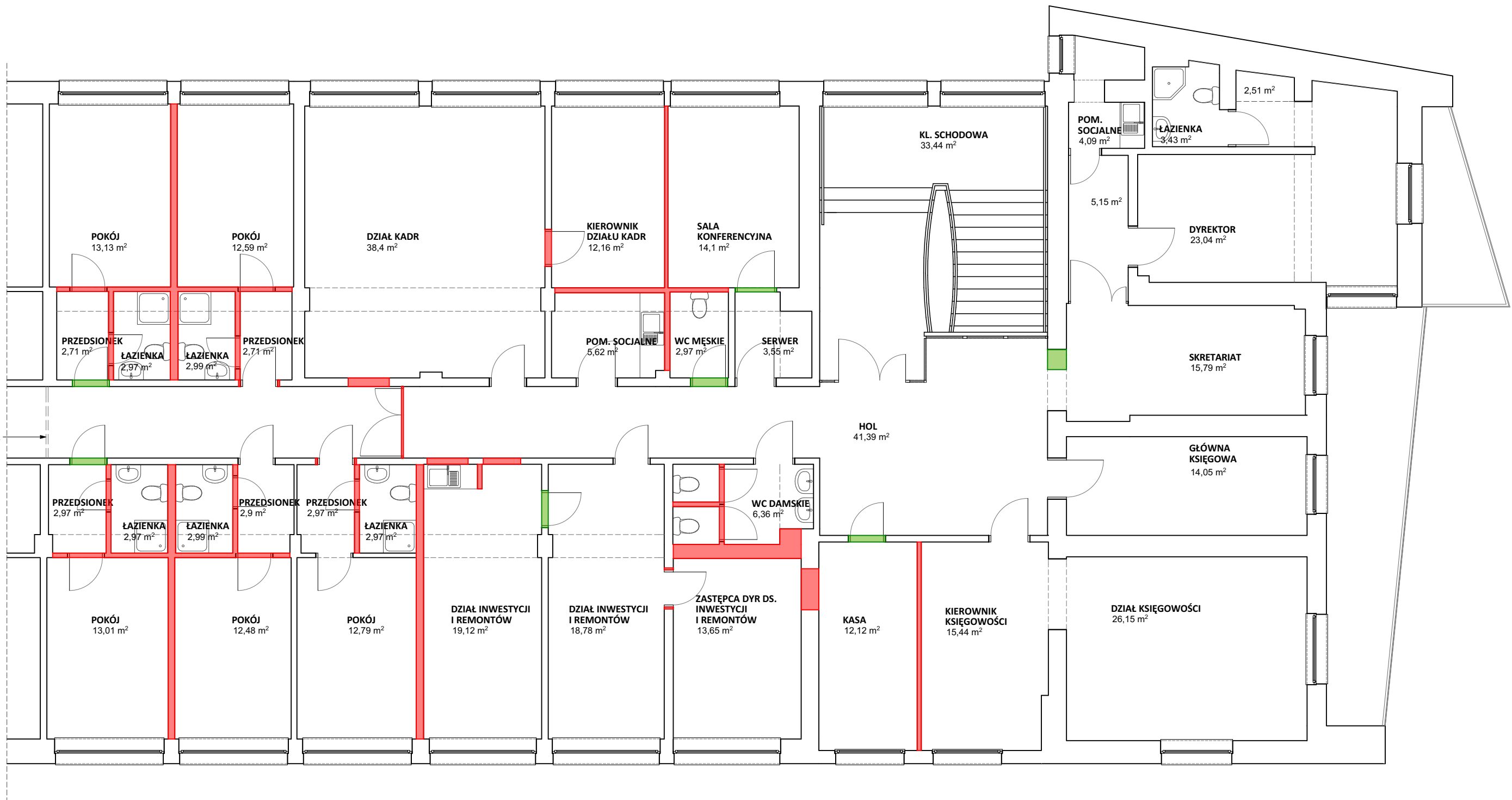


DYLATACJA



- LEGENDA:
- ŚCIANA ISTNIEJĄCA
  - OTWORY DO ZAMUROWANIA
  - ŚCIANY DO WYBURZENIA

**Uwagi:**  
\* WSZYSTKIE WYMIARY SPRAWDZIĆ NA BUDOWIE  
\* PROJEKT JEST WYŁĄCZNIE KONCEPCJĄ ARCHITEKTONICZNĄ I PRZED PRZYSTĄPIENIEM DO PRAC NALEŻY WCZEŚNIEJ WYKONAĆ PROJEKT BUDOWLANY

Prawa autorskie zastrzeżone. Wykorzystywanie, kopiowanie i rozpowszechnianie dokumentacji bez zgody projektanta zabronione. Projektant zastrzega sobie prawo wprowadzania zmian.

**Inwestycja:** WYKONANIE KONCEPCJI ADAPTACJI CZĘŚCI BUDYNKU ZLOKALIZOWANEGO NA TERENIE PŁYWAŁNI LETNIEJ PRZY UL. 3 MAJA 41 W SOSNOWCU NA FUNKCJĘ BIUROWĄ  
**Inwestor:** Miejski Ośrodek Sportu i Rekreacji w Sosnowcu ul. 3 Maja 41 41-200 Sosnowiec

**Biuro projektowe:** "TWOIarchitekci" S.C. ul. Grabowa 11/6, 43-178 Ornontowice  
mail: kontakt@twoi-architekci.pl, www.twoi-architekci.pl  
tel.: 502-474-020, 505-841-316

**Nazwa rysunku:** Rzut pietra - wyburzenia i zamurowania  
**Adres inwestycji:** ul. 3 Maja 41, 41-200 Sosnowiec dz. nr.: 377/3; 150

**Faza / Symbol projektu:** PROJEKT ARCHITEKTONICZNY BUDOWLANY / PA B

WERSJA INFORMACYJNA	WERSJA DO ZATWIERDZENIA	WERSJA DO REALIZACJI	Nr uprawnień:	Podpis:	Nr rysunku:
---------------------	-------------------------	----------------------	---------------	---------	-------------

Opracował:	mgr inż. arch. Michalina KLUGER				1.4
------------	---------------------------------	--	--	--	-----

Projektował:	mgr inż. arch. Marcin CHMURCZYK				Skala rysunku: 1:100
--------------	---------------------------------	--	--	--	----------------------

Sprawdzał:					Data: lipiec 2017r.
------------	--	--	--	--	---------------------