

MAPA DO CELÓW PROJEKTOWYCH

Oznaczenie kancelaryjne zgłoszenia pracy geodezyjnej		WGG.6640.246.2019
Miejscowość		Sosnowiec
Jednostka ewidencyjna	identyfikator	247501_1
	nazwa	M.Sosnowiec
Obręb ewidencyjny	identyfikator	247501_1.0012
	nazwa	-
Działka: 4489		
Skala mapy		1:500
Nazwa układu współrzędnych	prostokątnych płaskich	2000/6
	wysokości	Kronsztadt 86
KW - nie badano		
Granice działek przeniesiono z mapy ewidencyjnej, nie sprawdzano czy spełniają standardy geodezyjne. Mapa nie może służyć projektowaniu budynków w odległości mniejszej niż 4 m od granicy.		

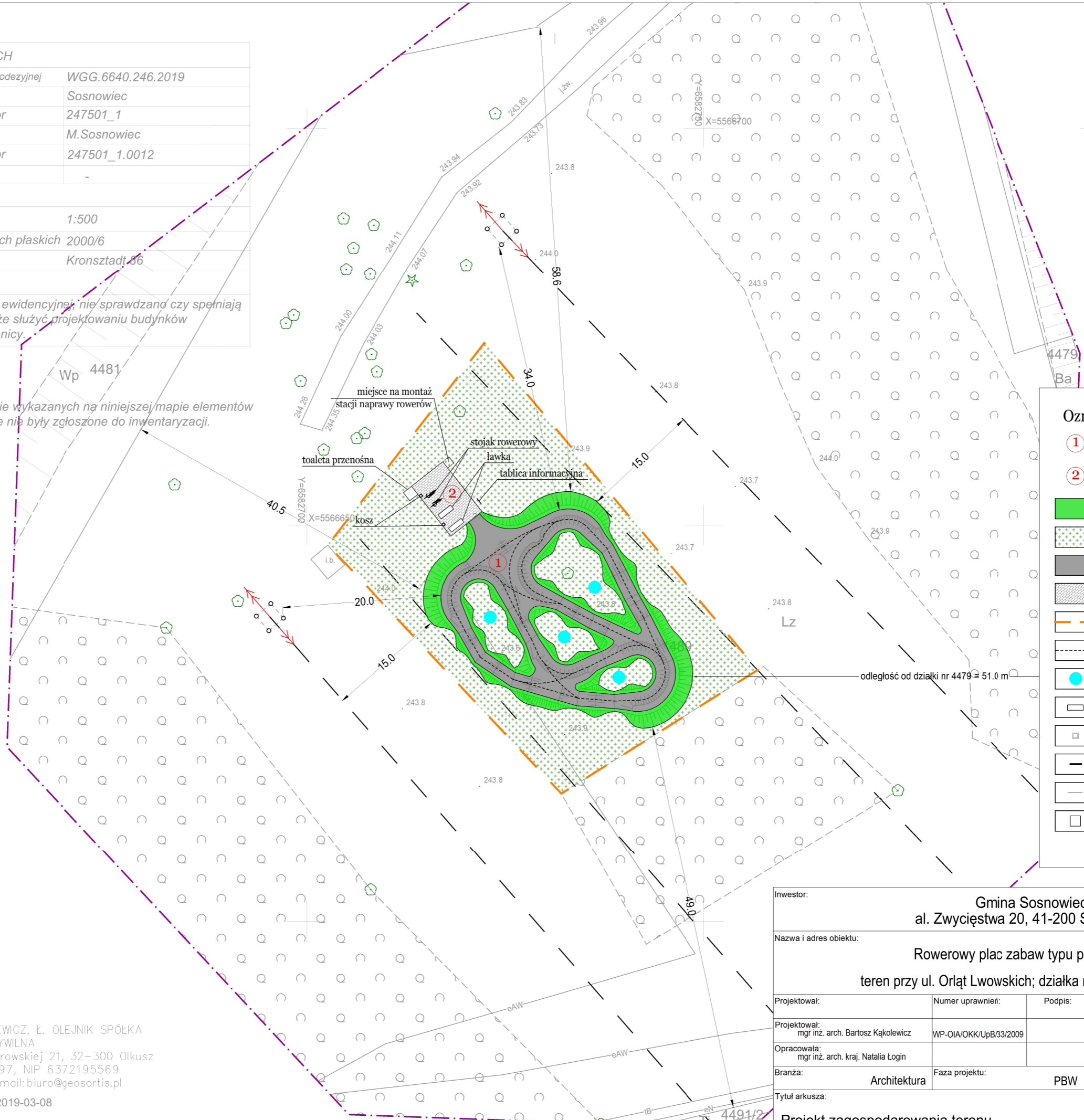
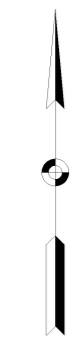
LEGENDA

—•— Zakres aktualizacji

Nie wyklucza się istnienia w terenie nie wykazanych na niniejszej mapie elementów podziemnego uzbrojenia terenu, które nie były zgłoszone do inwentaryzacji.

Oznaczenia

- ① tor pumptrack - Easypump
- ② plac do odpoczynku
- trawa na skarpach
- trawa
- nawierzchnia toru pumptrack
- kostka brukowa gr. 6 cm
- zakres opracowania
- oś trasy
- złóże chłonne
- ławka
- kosz
- stojak rowerowy
- tablica informacyjna
- toaleta przenośna



WYKONAWCA:



GEOSORTIS B. POPKIEWICZ, Ł. OLEJNIK SPÓŁKA
CYWILNA
Sieniczno, ul. Marii Dąbrowskiej 21, 32-300 Olkusz
REGON 361235597, NIP 6372195569
www.geosortis.pl, mail: biuro@geosortis.pl
2019-03-08

Inwestor:				Gmina Sosnowiec al. Zwycięstwa 20, 41-200 Sosnowiec			
Nazwa i adres obiektu:				Rowerowy plac zabaw typu pumptrack teren przy ul. Orłąt Lwowskich; działka nr 4489 obręb 0012			
Projektował:	Numer uprawnień:	Podpis:	Jednostka projektowa:				
mgr inż. arch. Bartosz Kąkolowicz	WP-OIA/OKK/UpB/33/2009		 Ul. Szykowska 43, 60-413 Poznań				
Opracowała:	Faza projektu:		Data:		Skala:		
mgr inż. arch. kraj. Natalia Login	Architektura		2019-09		1:500		
Branża:			Tytuł arkusza:			Nr Arkusza:	
Architektura			Projekt zagospodarowania terenu			PBW-SO-01	