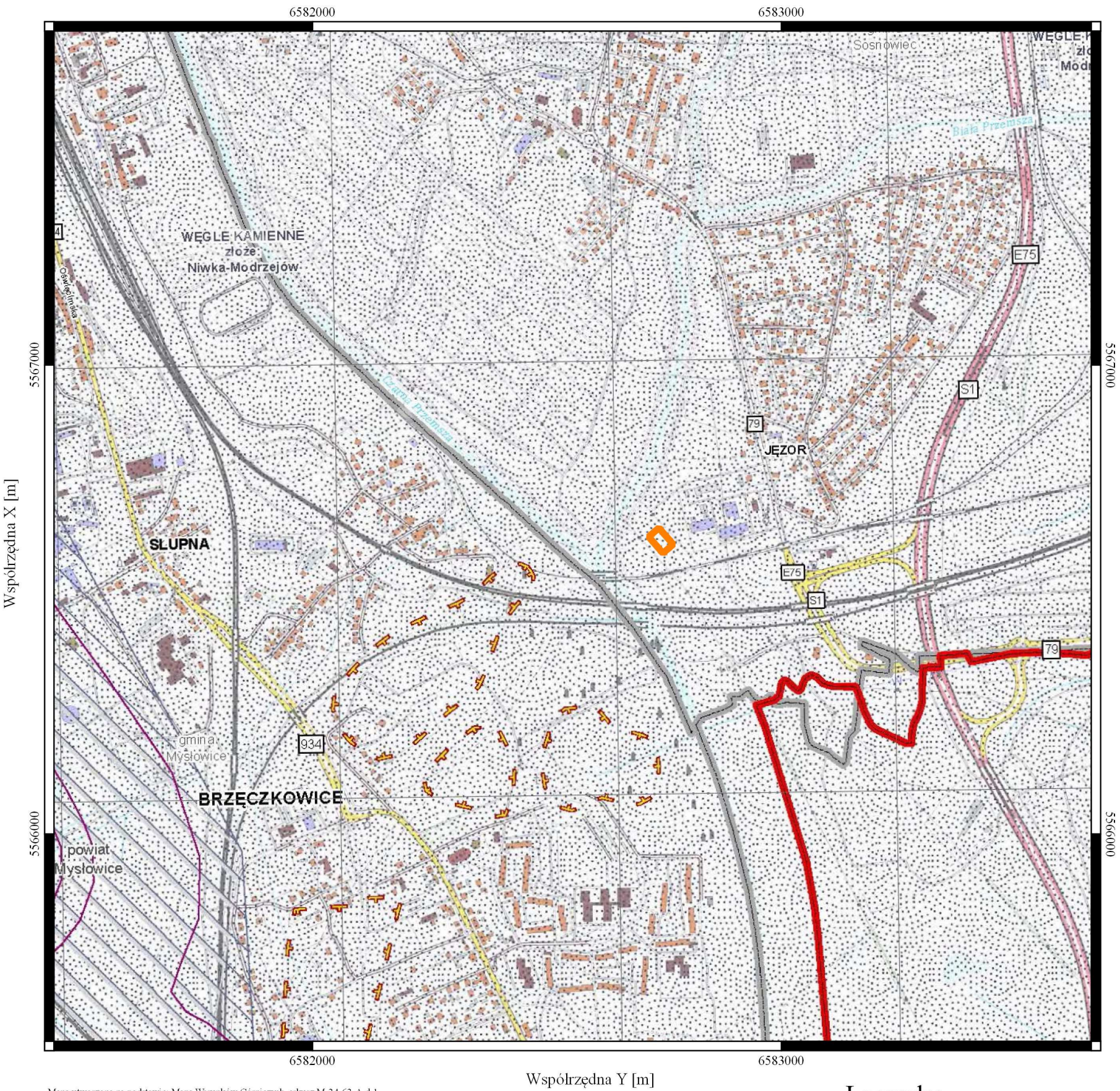


# Wycinek Mapy Warunków Górniczych



## OBJAŚNIENIA

- Granica opracowania
- PUSTKI W GÓROTWORZE
  - Punkty dokumentacyjne, w których stwierdzono występowanie pustek w górotworze
  - Przyjęty obszar występowania pustek w górotworze stwierdzonych w otworach wiertniczych
- DZIAŁALNOŚĆ GÓRNICZA
  - Osiadania powierzchni terenu powstałe w wyniku działalności górniczej
  - Strefy oddziaływań sejsmicznych
  - Tereny górnicze
  - Obszary górnicze
  - Złoże kopalin
  - Zasięg płytkiej eksploatacji górniczej
  - Składowiska odpadów przemysłowych, niebezpiecznych, pogórnich (w tym hałdy)
- Kategorie zagrożeń powierzchni
  - A (brak)
  - B (małe)
  - C (średnie i duże)
  - D (bardzo duże)

Mapa utworzona na podstawie: Mapa Warunków Górniczych, arkusz M-34-63-A-d-1, redakcja: mgr inż. Grzegorz Ryzyski, Państwowy Instytut Geologiczny, stan bazy na: 2018.03.28 18:40:00 Układ 2000, strefa 6

### Legenda:

- obszar badań

<div><div>GEOSOLU</div><div>S.C.</div><div>H. Bukowy-Olejnik, D.Sowiński Spółka Cywilna 41-208 Sosnowiec, ul.Orląt Lwowskich 122</div></div>			
Tytuł:	Opinia geotechniczna z badań podłoża gruntowego pod planowaną budowę rowerowego placu zabaw - pumtrack na działce nr 4489 w rejonie ul. Orląt Lwowskich w Sosnowcu		
Tytuł rysunku:	Wycinek Mapy Warunków Górniczych, arkusz M-34-63-A-d-1	Nr zał.	2.1
Opracował: mgr Patryk Karolczyk		skala: 1:10 000	