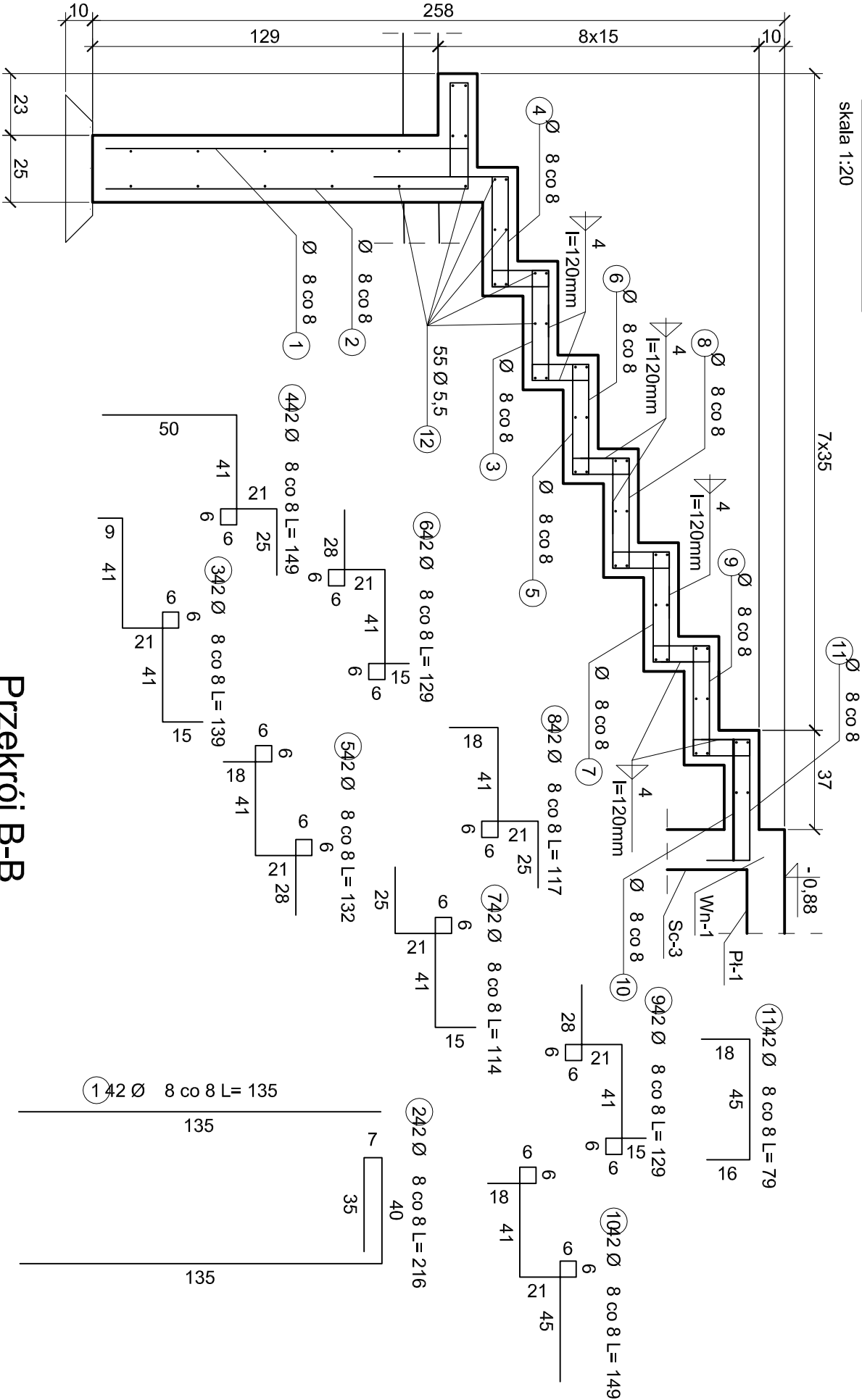


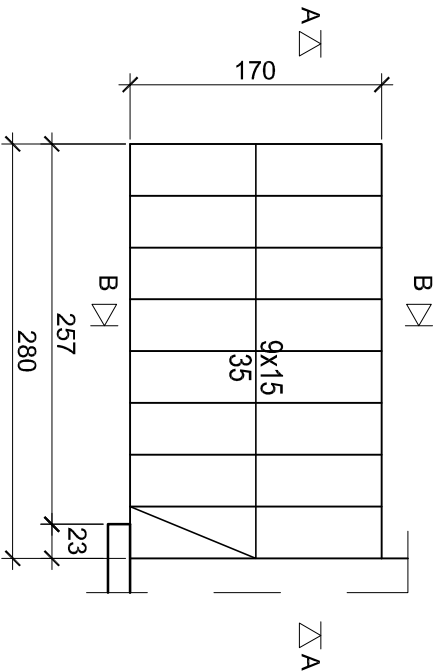
Przekrój A-A

skala 1:20



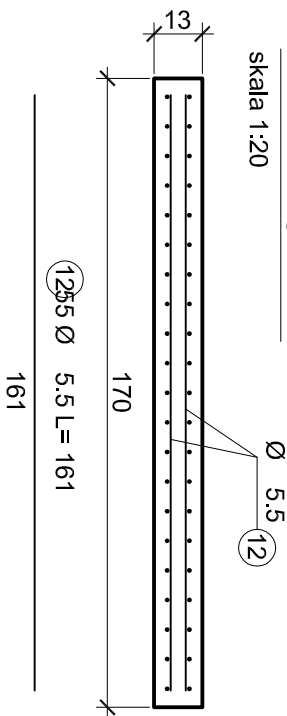
Rzut

skala 1:50



Przekrój B-B

skala 1:20



WYKAZ STALI ZBROJENIOWEJ

Nr	Średnica	Długość [cm]	Ilość [szt.]	Długość całkowita [m]	
	[mm]			St0S	
	Ø			Ø5.5	Ø8
1	8	135	42		56.70
2	8	216	42		90.72
3	8	146	42		61.32
4	8	149	42		62.58
5	8	132	42		55.44
6	8	129	42		54.18
7	8	114	42		47.88
8	8	117	42		49.14
9	8	129	42		54.18
10	8	149	42		62.58
11	8	79	42		33.18
12	5.5	161	55	88.55	
Długość ogółem [m]				88.55	627.90
Masa jednostkowa [kg/m]				0.187	0.395
Masa ogółem [kg]				16.56	248.02
Masa razem [kg]				264.58	

P R O J E K T K O N S T R U K C Y J N O - B U D O W L A N Y				
Nazwa zadanie:		Główny projektant:		Numer projektu:
AAG s.c.		mgr inż. Marian Sokołowski		AAG/08/0051
Rozbudowa i przebudowa budynku hali sportowej wraz z niezbędnymi zmianami w zagospodarowaniu terenu oraz zmianą sposobu użytkowania fragmentu obiektu Sosnowiec, ul. Orłak Lwowski 70, działka nr 51/7, k.m. 148		Uprawnienia budowlane do projektowania w specjalności konstrukcyjno-budowlanej nr 85395		
Inwestycja:		Konsultor sprawdzający:		Data:
Miejski Ośrodek Sportu i Rekreacji Sosnowiec		inż. Michał Grabarczyk		Maj 2009
Hala sportowa Nivka, ul. Orłak Lwowski 70 dz. nr 5/7 Sosnowiec		Uprawnienia budowlane w specjalności konstrukcyjno-budowlanej nr SIK048/PWOK04		Egzekutor:
Inwestor:				Konstr. - Bud.
Miejski Ośrodek Sportu i Rekreacji				
ul. 3 Maja 41, 41-200 Sosnowiec				Skala rysunku:
fax. [032] 334 71 69				1:50, 1:20
Koordynacja proj.:				Numer rysunku:
mgr inż. arch. Konrad Odołanek				K-09
mgr inż. arch. Radosław Bagowski				
Wszystkie niezgodności i nieścisłości pisemnie uzgodnić z projektantem; wymiary i rzędne sprawdzić na budowie				

Beton konstrukcyjny C30/37
Stal zbrojeniowa St0S
Otulenie w gruncie 5 cm, pozostałe 3 cm
Pręty Ø8 płyty schodów spawać spoiną gr. 4mm