

Sosnowiec, 2017.05.04

WGK.REK.7021.4.78.2017
ID: 28176

Maria Zubek
OXXO
Projektowanie Architektoniczne
ul. PCK 2/4
40-057 Katowice

dotyczy: zabezpieczenia kabla oświetlenia ulicznego w Parku Stawiki w Sosnowcu

W odpowiedzi na pismo z dnia 25.04.2017r. informuję, że w rejonie zaznaczonym na załączonym podkładzie geodezyjnym - teren Parku Stawiki - przebiega sieć oświetlenia ulicznego stanowiąca własność Gminy Sosnowiec. Orientacyjny przebieg sieci wkreślono kolorem czerwonym.

W związku z planowaną budową pomostu pływającego zachodzi konieczność zabezpieczenia sieci oświetleniowej przebiegającej w rejonie objętym projektem.

Wszelkie prace należy wykonać zgodnie z następującymi wytycznymi:

1. Kabel sieci oświetlenia należy zabezpieczyć rurą ochronną dwudzielną. Końcówki rury zabezpieczyć przed zamuleniem. Rury ochronne powinny wystawać po 1m z każdej strony opaski projektowanego chodnika lub podjazdu.
2. Prace ziemne w pobliżu urządzeń własności Gminy Sosnowiec wkreślonych na mapie należy wykonać ręcznie bez użycia sprzętu mechanicznego w sposób wykluczający uszkodzenie innych instalacji znajdujących się na trasie prac ziemnych.
3. Po zakończeniu prac należy je zgłosić z min. 14 dniowym wyprzedzeniem do odbioru końcowego.
4. Niedopuszczalne jest wykonywanie jakichkolwiek prac na czynnych urządzeniach bez wcześniejszego pisemnego powiadomienia konserwatora oświetlenia ulicznego.
5. Pozostałe prace instalacyjne należy wykonać zgodnie z obowiązującymi przepisami i normami.

Prace należy wykonywać pod nadzorem konserwatora oświetlenia miejskiego tj. firmy „ELPAK” Elektryczności Zakopiańska 7a, 41-200 Sosnowiec (telefon kontaktowy 32/266-36-44 lub 501-188-237). Wszelkie prace należy wykonać na koszt własny.

Jednocześnie nadmieniam, że WGK nie posiada żadnych informacji na temat urządzeń bądź sieci podmiotów trzecich.

Niniejszy dokument ważny jest przez okres jednego roku.

Załącznik:

- podkład mapowy szt. 1

Kopia:

„ELPAK” Elektryczności
ul. Zakopiańska 7a
41-200 Sosnowiec

NACZELNIK WYDZIAŁU
Gospodarki Komunalnej i Środowiska

Adam Liwochowski

Sosnowiec, 2017.03.29

WGK.REK.7021.4.54.2017

ID: 20404

PANI
Maria Zubek
OXXO
Projektowanie Architektoniczne
ul. PCK 2/4
40-057 Katowice

dotyczy: zasilania oświetlenia pomostu dla zadania pn: „Modernizacja kąpieliska
Stawiki przy ul. Kresowej w Sosnowcu”

W odpowiedzi na pismo z dnia 24.03.2017r. informuję, że w rejonie zaznaczonym na załączonym podkładzie geodezyjnym - teren Parku Stawiki - przebiega sieć oświetlenia ulicznego stanowiąca własność Gminy Sosnowiec. Orientacyjny przebieg sieci wkreślono kolorem czerwonym.

W związku z planowaną budową pomostu zachodzi konieczność podłączenia ww. zadania do sieci oświetleniowej przebiegającej w rejonie objętym projektem.

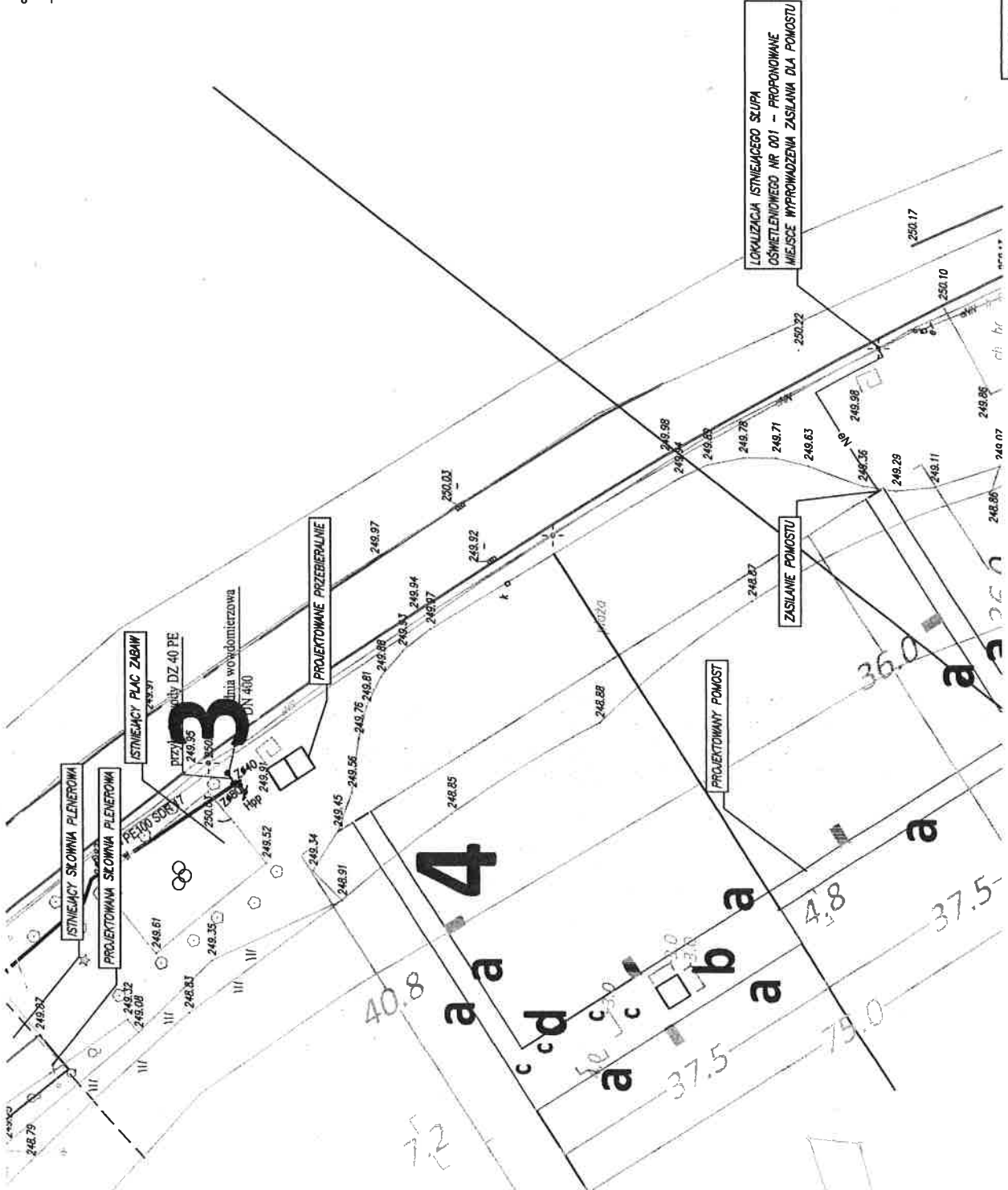
Wszelkie prace należy wykonać zgodnie z następującymi wytycznymi:

1. Projektowaną sieć dobudować kablem ułożonym w rurach ochronnych.
2. Po dobudowie zastosowana ochrona przeciwporażeniowa powinna zapewniać dostatecznie szybkie wyłączenie napięcia.
3. Połączenie dobudowywanego podświetlenia pomostu z oświetleniem istniejącym wykonać zgodnie z obowiązującymi przepisami i normami.
4. Prace przyłączeniowe oraz wprowadzenie kabla do słupa należy wykonać pod nadzorem konserwatora oświetlenia ulicznego.
5. Prace ziemne w pobliżu urządzeń własności Gminy Sosnowiec wkreślonych na mapie należy wykonać ręcznie bez użycia sprzętu mechanicznego w sposób wykluczający ich uszkodzenie oraz uszkodzenie innych instalacji znajdujących się na trasie prac ziemnych.
6. Po zakończeniu prac należy je zgłosić z min. 14 dniowym wyprzedzeniem do odbioru końcowego.
7. Minimum 14 dni przed planowanym odbiorem końcowym należy przedłożyć następujące dokumenty, które są warunkiem niezbędnym do włączenia zasilania:
 - Protokół badania rezystancji izolacji kabli
 - Protokół badania ochrony przeciwporażeniowej
 - Dokumentację techniczną powykonawczą
 - Plan powykonawczy
 - Schemat jednokreskowy
8. Niedopuszczalne jest wykonywanie jakichkolwiek prac na czynnych urządzeniach bez wcześniejszego pisemnego powiadomienia konserwatora oświetlenia ulicznego.

LEGENDA

RURA OŚLONOWA

LINIA KABLOWA mN



ZALĄCZNIK NR 1

Witoldy

MAPA - LOKALIZACJA SŁUPA ISTNIEJĄCEGO WYKORZYSTANEGO DO ZASILANIA PROJEKTOWANEGO OŚWIETLENIA POMOSTU