

Sosnowiec, 2018.04.19

WGK.REK.7021.4.50.2018  
ID: 661293

26.04.18  
T. Soska  
M. Miśliwiec

DYREKTOR  
J. Górecki  
Jerzy Górecki

Pan

Jerzy Górecki  
Miejski Ośrodek Sportu i Rekreacji  
ul. 3 Maja 41  
41-200 Sosnowiec

26.04.2018

775

biuro@osk

dotyczy: zabezpieczenia kabla oświetlenia ulicznego w Parku Stawiki w Sosnowcu -  
prolongata

W odpowiedzi na pismo z dnia 11.04.2018r. informuję, że prolonguję warunki  
wydane w piśmie nr WGK.REK.7021.4.72.2017 [REDACTED]

Jednocześnie informuję, że nastąpiła zmiana konserwatora oświetlenia ulicznego.  
W związku z powyższym prace należy wykonywać pod nadzorem Tauron Dystrybucja S.A.  
ul. Andersa 14, 41-200 Sosnowiec (telefon kontaktowy 32/ 735-41-31 lub 516-112-316).  
Wszelkie prace należy wykonać na koszt własny.

Niniejszy dokument ważny jest przez okres jednego roku.

2018.04.19  
Górecki Jerzy  
Jerzy Górecki

Kopia:  
Tauron Dystrybucja S.A.  
ul. Andersa 14  
41-200 Sosnowiec

Sosnowiec, 2017.04.27

WGK.REK.7021.4.72.2017  
ID: 26820

PANI

Maria Zubek  
OXXO  
Projektowanie Architektoniczne  
ul. PCK 2/4  
40-057 Katowice

dotyczy: wykonania chodnika i podjazdu nad kablem oświetlenia ulicznego w Parku Stawiki  
w Sosnowcu

W odpowiedzi na pismo z dnia 24.03.2017r. informuję, że w rejonie zaznaczonym na załączonym podkładzie geodezyjnym - teren Parku Stawiki - przebiega sieć oświetlenia ulicznego stanowiąca własność Gminy Sosnowiec. Orientacyjny przebieg sieci wkreślono kolorem czerwonym.

W związku z planowaną budową chodnika i podjazdu dla WUKO zachodzi konieczność zabezpieczenia sieci oświetleniowej przebiegającej w rejonie objętym projektem.

Wszelkie prace należy wykonać zgodnie z następującymi wytycznymi:

1. Kabel sieci oświetlenia należy zabezpieczyć rurą ochronną dwudzielną. Końcówki rury zabezpieczyć przed zamuleniem. Rury ochronne powinny wystawać po 1m z każdej strony opaski projektowanego chodnika lub podjazdu.
2. Prace ziemne w pobliżu urządzeń własności Gminy Sosnowiec wkreślonych na mapie należy wykonać ręcznie bez użycia sprzętu mechanicznego w sposób wykluczający uszkodzenie innych instalacji znajdujących się na trasie prac ziemnych.
3. Po zakończeniu prac należy je zgłosić z min. 14 dniowym wyprzedzeniem do odbioru końcowego.
4. Niedopuszczalne jest wykonywanie jakichkolwiek prac na czynnych urządzeniach bez wcześniejszego pisemnego powiadomienia konserwatora oświetlenia ulicznego.

Prace należy wykonywać pod nadzorem konserwatora oświetlenia miejskiego tj. firmy „ELPAK” Elektryczni Zakopiańska 7a, 41-200 Sosnowiec (telefon kontaktowy 32/266-36-44 lub 501-188-237). Wszelkie prace należy wykonać na koszt własny.

Jednocześnie nadmieniam, że WGK nie posiada żadnych informacji na temat urządzeń bądź sieci podmiotów trzecich.

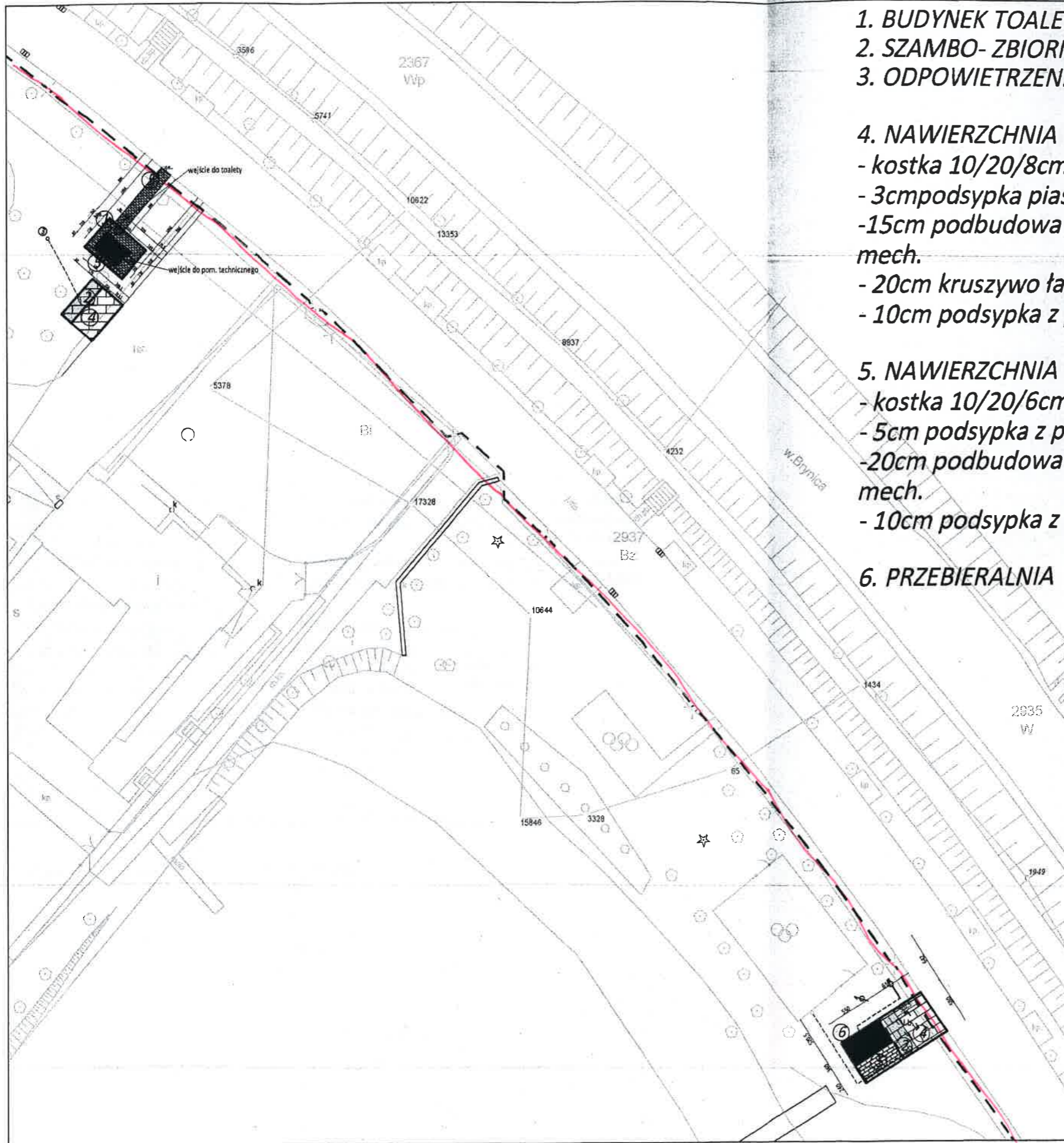
Niniejszy dokument ważny jest przez okres jednego roku.

Załącznik:  
- podkład mapowy szt. 1

Kopia:  
„ELPAK” Elektryczni  
ul. Zakopiańska 7a  
41-200 Sosnowiec

NACZELNIK WYDZIAŁU  
Gospodarki Komunalnej i Środowiska

Adam Likochowski



1. BUDYNEK TOALETY
2. SZAMBO- ZBIORNIK PCV
3. ODPOWIETRZENIE SZAMBA

4. NAWIERZCHNIA UTWARDZONA
  - kostka 10/20/8cm
  - 3cm podsypka piaskowo cementowa
  - 15cm podbudowa z kruszywa łamanego stabilizowanego mech.
  - 20cm kruszywo łamane niesortowane stabiliz. mech.
  - 10cm podsypka z piasku

5. NAWIERZCHNIA UTWARDZONA
  - kostka 10/20/6cm
  - 5cm podsypka z piasku
  - 20cm podbudowa z kruszywa łamanego tabilizowanego mech.
  - 10cm podsypka z piasku

6. PRZEBIERALNIA

PROJEKT BUDOWY KONTENEROWEGO SANITARIATU PUBLICZNEGO ZE ZBIORNIKIEM BEZODPŁYWOWYM, PRZEBIERALNI LETNIEJ WRAZ Z NATRYSKAMI I ZBIORNIKIEM BEZODPŁYWOWYM- Modernizacja. Kąpieliska Stawki przy ul. Kresowej w Sosnowcu dz. nr 3483 obręb 0011

Adres inwestycji: Sosnowiec ul. Kresowa	Inwestor: Gmina Sosnowiec, MOSiR Sosnowiec 41-200 Sosnowiec Al. Zwycięstwa 20	Temat rysunku: TOALETA PUBLICZNA ZAGOSPODAROWANIE TERENU	 Rys. nr 1
Specjalność: Architektura	Faza opracowania: PROJEKT BUDOWLANY	Biurowisko: OXO Projektowanie Architektoniczne Maria Zubek 44-107 Katowice, ul. PCK 2/A	
Projektował:	mgr inż. arch. Maria Zubek nr upr. 694/01 SŁOKK	 skala 1:500	
Sprawił:	mgr inż. arch. Zbigniew Drapa nr upr. 322/02 SŁOKK		
Opracował:	11538		

1. WSZYSTKIE WYMIARY NALEŻY SPRAWDZIĆ NA BUDOWIE
2. NINIEJSZE OPACOWANIE OBEJMUJE OPISY TECHNICZNE ORAZ RYSUNKI STANOWI CAŁOŚĆ I ŻADNA JEGO CZĘŚĆ NIE MOŻE BYĆ ROZPATRYWANA ODDZIELNIE
3. PROJEKT ARCHITEKTONICZNY NALEŻY ROZPATRYWAĆ ŁĄCZNIE Z PROJEKTAMI BRANŻOWYMI
4. WSZYSTKIE ZAULWAZONE BŁĘDY W DOKUMENTACJI POWINNY BYĆ NIEZWŁOCZNIE ZGŁASZANE PROJEKTANTOM